

ตารางแสดงวงเงินงบประมาณที่ได้รับจัดสรรและรายละเอียดค่าใช้จ่าย  
การจัดซื้อจัดจ้างที่มีใช้งานก่อสร้าง

๑. ชื่อโครงการ งานจ้างจัดทำเข็มเกียรติก้อน ประจำปี ๒๕๖๑
๒. หน่วยงาน สำนักงานคณะกรรมการจัดการสถานธนาถนุบาลขององค์กรปกครองส่วนท้องถิ่น (สำนักงาน จ.ส.ท.)  
กรมส่งเสริมการปกครองท้องถิ่น
๓. วงเงินงบประมาณที่ได้รับจัดสรร ๑,๓๐๐,๐๐๐ บาท (หนึ่งล้านสามแสนบาทถ้วน)
๔. วันที่กำหนดราคากลาง (ราคาอ้างอิง) วันที่ ๑๑ มกราคม ๒๕๖๒  
เป็นเงิน ๘๔๕,๔๓๐ บาท (แปดแสนสี่หมื่นห้าพันสี่ร้อยสามสิบบาทถ้วน) (รายละเอียดตามเอกสารแนบท้าย)
๕. แหล่งที่มาของราคากลาง (ราคาอ้างอิง)  
ราคาที่เคยจัดจ้างครั้งหลังสุดภายในระยะเวลา ๒ ปีงบประมาณ ตามสัญญาจ้าง เลขที่ ๒/๒๕๖๑ ลงวันที่ ๒๓ กุมภาพันธ์ ๒๕๖๑
๖. รายชื่อเจ้าหน้าที่ผู้กำหนดราคากลาง (ราคาอ้างอิง)  
คณะกรรมการกำหนดราคากลาง ประกอบด้วย
  - (๑) นางสาวรมณีวรรณ ลอยมา ผู้ช่วยหัวหน้าฝ่ายการเงิน บัญชี และพัสดุ ประธานกรรมการ
  - (๒) นางสาวธัญภสร งามวิริยะวงศ์ เจ้าหน้าที่ตรวจสอบทางบัญชี กรรมการ
  - (๓) นางสาวมนฤทัย ไชยยศ เจ้าหน้าที่ธุรการ กรรมการและเลขานุการ

วณณ

๑๓๓

๑๓๓

รายละเอียดในการคำนวณราคากลาง กรณีราคาทองคำปรับเพิ่มขึ้นหรือลดลง

เข้มเกียรติคุณ				ราคากลางการจัดทำเข้มฯ		จำนวน (อัน)	ราคากลางการจัดทำเข้มเกียรติคุณ	
ชั้น	รายละเอียด	น้ำหนัก ทองคำ/นาถ/เงิน (กรัม)	จำนวน (อัน)	ตามสัญญาจ้าง เลขที่ 2/2561 ลว. 23 ก.พ. 61			ราคาทองคำ 19,250 บาท (ณ วันที่กำหนดราคากลาง)	
				ราคาทองคำ 20,100 บาท				
				ราคาเข้ม/อัน (บาท)	ราคารวม (บาท)		ราคาเข้ม/อัน (บาท)	ราคารวม (บาท)
ชั้นพิเศษ	ทำด้วยทองคำประดับเพชร (ทอง 90 %) ขอบล้อมเพชร 1.2 ส.ต. 30 เม็ด น้ำ 94 % น้ำหนักทองคำ 3.5 กรัม	3.5	12	19,370	232,440	30	19,170	575,100
ชั้นที่หนึ่ง	ทำด้วยทองคำ 90% น้ำหนักทองคำ 3 กรัม	3	20	7,020	140,400	16	6,850	109,600
ชั้นที่สอง	ทำด้วยนาถ 40% น้ำหนักนาถ 3 กรัม	3	38	3,540	134,520	38	3,460	131,480
ชั้นที่สาม	ทำด้วยเงิน 92.5% น้ำหนักเงิน 3 กรัม	3	41	750	30,750	39	750	29,250
		รวม	111		538,110	123		845,430

ราคาทองคำ ณ วันที่กำหนดราคากลางจัดทำเข้มฯ ตามสัญญาจ้าง เลขที่ 2/2561 ลว. 23 ก.พ. 61 บาทละ 20,100 บาท ราคาทองคำ ณ วันที่กำหนดราคากลาง บาทละ 19,250 บาท (ลดลงบาทละ 850 บาท)

ทองคำ 1 บาท น้ำหนัก 15.2 กรัม, นาถมีส่วนผสมของทองคำประมาณ 45-50 %

ราคาทองคำลดลง 1 กรัม เท่ากับ 55.92 บาท ( $850/15.2 = 55.92$  บาท)

(5) ราคาทองคำลดลง 3.5 กรัม เท่ากับ 195.72 บาท ( $3.5 \times 55.92 = 195.72$  บาท)

(5) ราคาทองคำลดลง 3 กรัม เท่ากับ 167.76 บาท ( $3 \times 55.92 = 167.76$  บาท)

(5) ราคานาถลดลง 45-50% ของทองคำ เท่ากับ 83.88 บาท ( $3 \times (55.92 \times 50/100) = 83.88$  บาท)

(6) ราคาปรับเพิ่ม/ลด 5 บาทขึ้นไป ปิดเป็น 10 บาท แล้วนำไปหักออกจากราคากลางการจัดทำเข้มฯ ตามสัญญาจ้าง เลขที่ 2/2561 ลว. 23 ก.พ. 61/อัน

ราคาปรับเพิ่ม/ลด ต่ำกว่า 5 บาท ปิดทั้ง

หมายเหตุ

กรณีราคาทองคำปรับเพิ่มขึ้น/ลดลง ให้ใช้หลักการเดียวกันในการคำนวณ

รวม

วิมล

๒๖/๖

รายละเอียดราคากลางต่อหน่วย

ลำดับ	ชั้น	รายละเอียด	จำนวน (อัน)	ราคา/หน่วย (บาท)	จำนวนเงิน
1	ชั้นพิเศษ	ทำด้วยทองคำประดับเพชร (ทอง 90 %) ขบล้อมเพชร 1.2 ส.ต. 30 เม็ด น้ำ 94 % น้ำหนักทองคำ 3.5 กรัม	30	19,170	575,100
2	ชั้นที่หนึ่ง	ทำด้วยทองคำ 90% น้ำหนักทองคำ 3 กรัม	16	6,850	109,600
3	ชั้นที่สอง	ทำด้วยนาก 40% น้ำหนักนาก 3 กรัม	38	3,460	131,480
4	ชั้นที่สาม	ทำด้วยเงิน 92.5% น้ำหนักเงิน 3 กรัม	39	750	29,250
		รวม	123		845,430

หมายเหตุ      คำนวณจากราคาทองบาทละ 19,250 บาท

๑๒๓๔๕

๖๗๘

๙๐๑

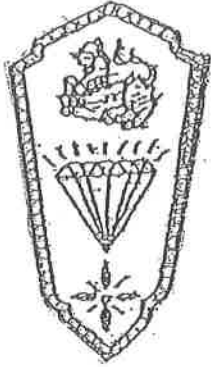
# รายละเอียดของการจัดทำเข็มเกียรติคุณ

ประจำปี ๒๕๕๖ และ ประจำปี ๒๕๕๗

การดำเนินการจัดทำเข็มเกียรติคุณ เพื่อมอบให้พนักงานสถานธนาอนุบาล ประจำปี ๒๕๕๖ และประจำปี ๒๕๕๗ แบ่งออกเป็น ๔ ชั้น โดยมีรายละเอียดคุณลักษณะเฉพาะของเข็มเกียรติคุณ ตามระเบียบสำนักงาน จ.ส.ท. ว่าด้วยการมอบเข็มเกียรติคุณแก่พนักงานสถานธนาอนุบาล พ.ศ. ๒๕๕๓ ดังนี้

## ๑. เข็มเกียรติคุณ ชั้นพิเศษ ทำด้วยทองคำประดับเพชร (ทอง ๙๐%)

เข็มเกียรติคุณ ชั้นพิเศษ



๑.๑ มีลักษณะเป็นรูปหกเหลี่ยมสูง ๒.๑ เซนติเมตร

- ด้านบนกว้าง ๑.๓ เซนติเมตร

- ด้านล่างกว้าง ๐.๘ เซนติเมตร

๑.๒ น้ำหนักทองคำ ๓.๕ กรัม (ตัวเข็มเกียรติคุณและก้านเสียบที่ติดกับด้านหลังของเข็มเกียรติคุณ ทำด้วยทองคำ ส่วนตัวล๊อคทำด้วยโลหะชุบสีทอง)

๑.๓ พื้นลงยาสีน้ำเงินแว่นขอบ

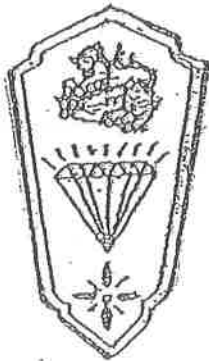
๑.๔ ขอบล้อมเพชร ๑.๒ สตางค์ ๓๐ เม็ด น้ำ ๙๔%

๑.๕ ตราสิงห์อยู่เหนือเพชรเปล่งรัศมี

๑.๖ ด้านล่างมีเครื่องหมาย \*

## ๒. เข็มเกียรติคุณ ชั้นที่หนึ่ง ทำด้วยทองคำ ๙๐%

เข็มเกียรติคุณ ชั้นที่หนึ่ง,  
ชั้นที่สอง และชั้นที่สาม



๒.๑ มีลักษณะเป็นรูปหกเหลี่ยมสูง ๒.๑ เซนติเมตร

- ด้านบนกว้าง ๑.๓ เซนติเมตร

- ด้านล่างกว้าง ๐.๘ เซนติเมตร

๒.๒ น้ำหนักทองคำ ๓ กรัม (ตัวเข็มเกียรติคุณและก้านเสียบที่ติดกับด้านหลังของเข็มเกียรติคุณ ทำด้วยทองคำ ส่วนตัวล๊อคทำด้วยโลหะชุบสีทอง)

๒.๓ พื้นลงยาสีน้ำเงินแว่นขอบ

๒.๔ ตราสิงห์อยู่เหนือเพชรเปล่งรัศมี

๒.๕ ด้านล่างมีเครื่องหมาย \*

## ๓. เข็มเกียรติคุณ ชั้นที่สอง ทำด้วยนาก ๔๐%

๓.๑ มีลักษณะเป็นรูปหกเหลี่ยมสูง ๒.๑ เซนติเมตร

- ด้านบนกว้าง ๑.๓ เซนติเมตร

- ด้านล่างกว้าง ๐.๘ เซนติเมตร

๓.๒ น้ำหนักนาก ๓ กรัม (ตัวเข็มเกียรติคุณและก้านเสียบที่ติดกับด้านหลังของเข็มเกียรติคุณ ทำด้วยนาก ส่วนตัวล๊อคทำด้วยโลหะชุบสีนาก)

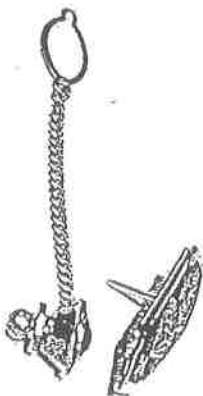
๓.๓ พื้นลงยาสีน้ำเงินแว่นขอบ

๓.๔ ตราสิงห์อยู่เหนือเพชรเปล่งรัศมี

๓.๕ ด้านล่างมีเครื่องหมาย \*

## ๔. เข็มเกียรติคุณ ชั้นที่สาม ทำด้วยเงิน ๙๒.๕%

ก้านเสียบและตัวล๊อค



๔.๑ มีลักษณะเป็นรูปหกเหลี่ยมสูง ๒.๑ เซนติเมตร

- ด้านบนกว้าง ๑.๓ เซนติเมตร

- ด้านล่างกว้าง ๐.๘ เซนติเมตร

๔.๒ น้ำหนักเงิน ๓ กรัม (ตัวเข็มเกียรติคุณและก้านเสียบที่ติดกับด้านหลังของเข็มเกียรติคุณ ทำด้วยเงิน ส่วนตัวล๊อคทำด้วยโลหะชุบสีเงิน)

๔.๓ พื้นลงยาสีน้ำเงินแว่นขอบ

๔.๔ ตราสิงห์อยู่เหนือเพชรเปล่งรัศมี

๔.๕ ด้านล่างมีเครื่องหมาย \*